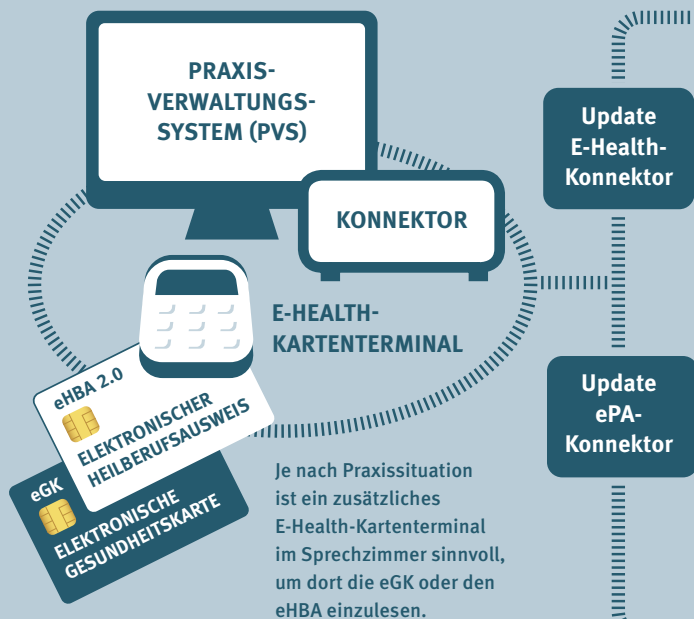


# TELEMATIKINFRASTRUKTUR ANWENDUNGEN IN DER PRAXIS

Die Telematikinfrastruktur (TI) entwickelt sich weiter und ermöglicht nun nach und nach weitere digitale Anwendungen. Welche das sind, wann mit ihnen zu rechnen ist und was Praxen dafür benötigen, zeigt die folgende Übersicht auf einen Blick.



PVS-Modul  
NFDM

## NOTFALLDATEN-MANAGEMENT (NFDM)

Speichern und Auslesen notfallrelevanter Daten auf der elektronischen Gesundheitskarte (eGK)  
STATUS: verfügbar

PVS-Modul  
eMP

## ELEKTRONISCHER MEDIKATIONSPLAN (eMP)

Speichern, Auslesen und Aktualisieren des Medikationsplans auf der eGK  
STATUS: verfügbar  
Patient benötigt eine PIN für die eGK

PVS-Modul  
eArztbrief  
und KIM

## ELEKTRONISCHER ARZTBRIEF

elektronisches Senden und Empfangen von Arztbriefen über die TI  
STATUS: verfügbar

PVS-Update  
und KIM

## ELEKTRONISCHE ARBEITS-UNFÄHIGKEITSBESCHEINIGUNG (eAU)

elektronischer Versand der Arbeitsunfähigkeitsbescheinigung an die Krankenkassen  
STATUS: ab 1. Oktober 2021 Pflicht

PVS-Modul  
ePA

## ELEKTRONISCHE PATIENTENAKTE (ePA)

digitale Akte, in der Patienten ihre medizinischen Daten speichern können  
STATUS: ab 1. Juli 2021 Pflicht

PVS-Update

## ELEKTRONISCHES REZEPT

elektronisches Verordnen von verschreibungspflichtigen Arzneimitteln  
STATUS: ab Juli 2021 freiwillig, ab Januar 2022 Pflicht

## KIM KOMMUNIKATION IM MEDIZINWESEN

ARZTBRIEFE, BEFUNDE ODER AU-BESCHEINIGUNGEN SO EINFACH VERSENDEN WIE EINE E-MAIL AN DIE FREUNDIN ODER DEN FREUND:

Mit einem Dienst für sichere Kommunikation im Medizinwesen (KIM) geht das. Nutzen können ihn alle, die an die TI angeschlossen sind, etwa Praxen, Krankenhäuser und Apotheken. Verschiedene Anbieter haben bereits KIM-Dienste auf den Markt gebracht, darunter die KBV mit ihrem Dienst kv.dox.

Um KIM nutzen zu können, müssen Praxen einen Vertrag mit einem zugelassenen KIM-Dienst-Anbieter abschließen. Notwendig sind zudem ein entsprechendes PVS-Modul, das Update zum E-Health-Konnektor und ein eHBA.



➔ Weitere Infos unter:  
[www.kbv.de/html/telematikinfrastruktur.php](http://www.kbv.de/html/telematikinfrastruktur.php)  
[www.kvdox.kbv.de](http://www.kvdox.kbv.de)