

Planungsbereiche und Bezugsregionen Übersichtskarte Sachsen



Hausärztliche Versorgung
Versorgungsebene 1

Planungsbereiche:

- Bezugsregion
- Planungsbereich

Beschriftungen:

- Eilenburg* Name der Bezugsregion
- Delitzsch* Name des Planungsbereichs

Planungsbereiche und Bezugsregionen Übersichtskarte Sachsen



Allgemeine fachärztliche Versorgung Versorgungsebene 2.1

- Planungsbereiche:**
- Bezugsregion
 - Planungsbereich

- Beschriftungen:**
- Eilenburg* Name der Bezugsregion
 - Delitzsch** Name des Planungsbereichs

Planungsbereiche und Bezugsregionen Übersichtskarte Sachsen



Allgemeine fachärztliche Versorgung

Planungsbereiche für die Arztgruppe der Augenärzte

Versorgungsebene 2.2

Planungsbereiche:

Bezugsregion

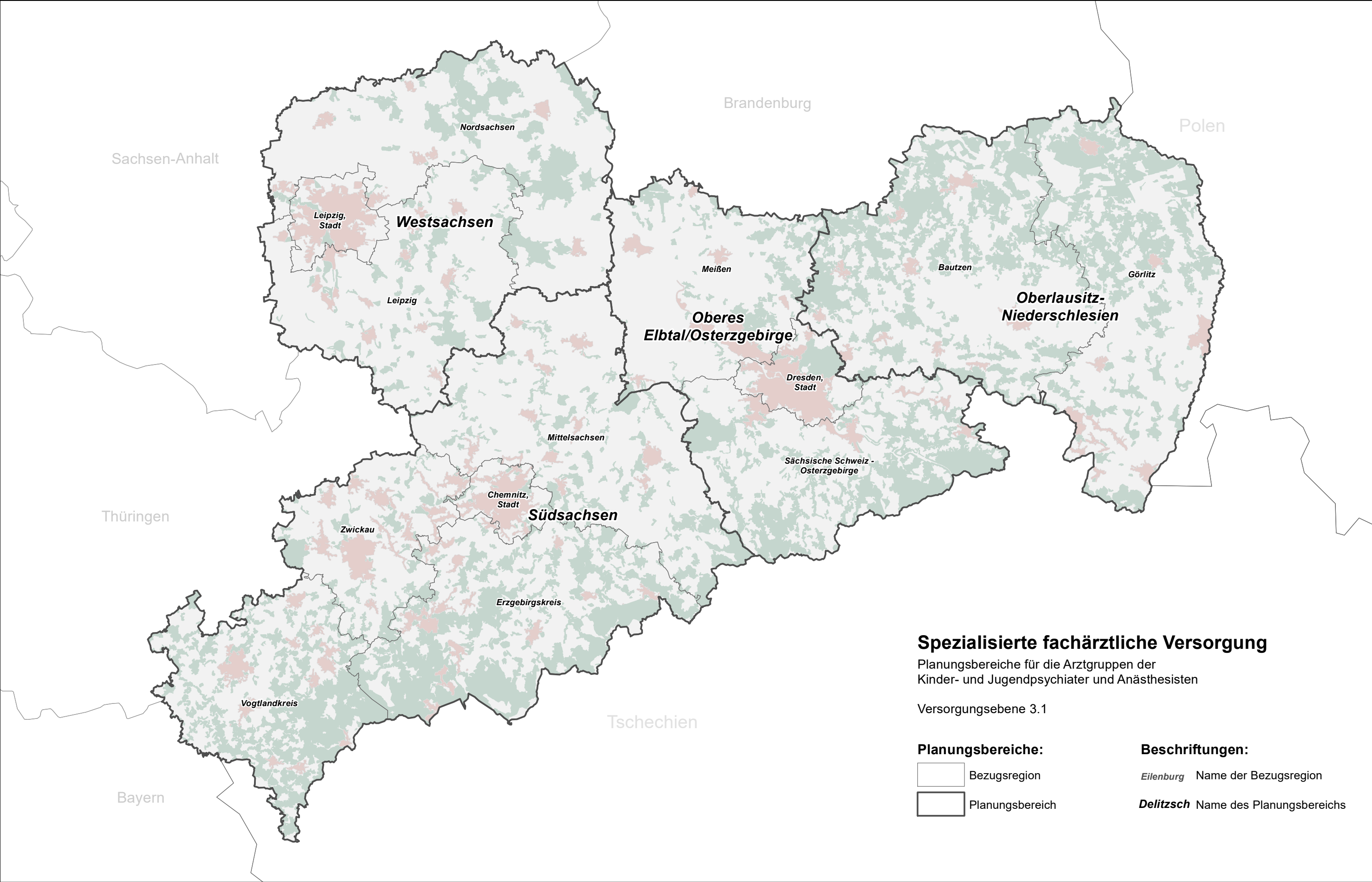
Planungsbereich

Beschriftungen:

Eilenburg Name der Bezugsregion

Delitzsch Name des Planungsbereichs

Planungsbereiche und Bezugsregionen Übersichtskarte Sachsen



Spezialisierte fachärztliche Versorgung

Planungsbereiche für die Arztgruppen der Kinder- und Jugendpsychiater und Anästhesisten

Versorgungsebene 3.1

Planungsbereiche:

- Bezugsregion
- Planungsbereich

Beschriftungen:

- Eilenburg* Name der Bezugsregion
- Delitzsch** Name des Planungsbereichs

Planungsbereiche und Bezugsregionen Übersichtskarte Sachsen



Spezialisierte fachärztliche Versorgung

Planungsbereiche für die Arztgruppen der
Fachinternisten und Radiologen

Versorgungsebene 3.2

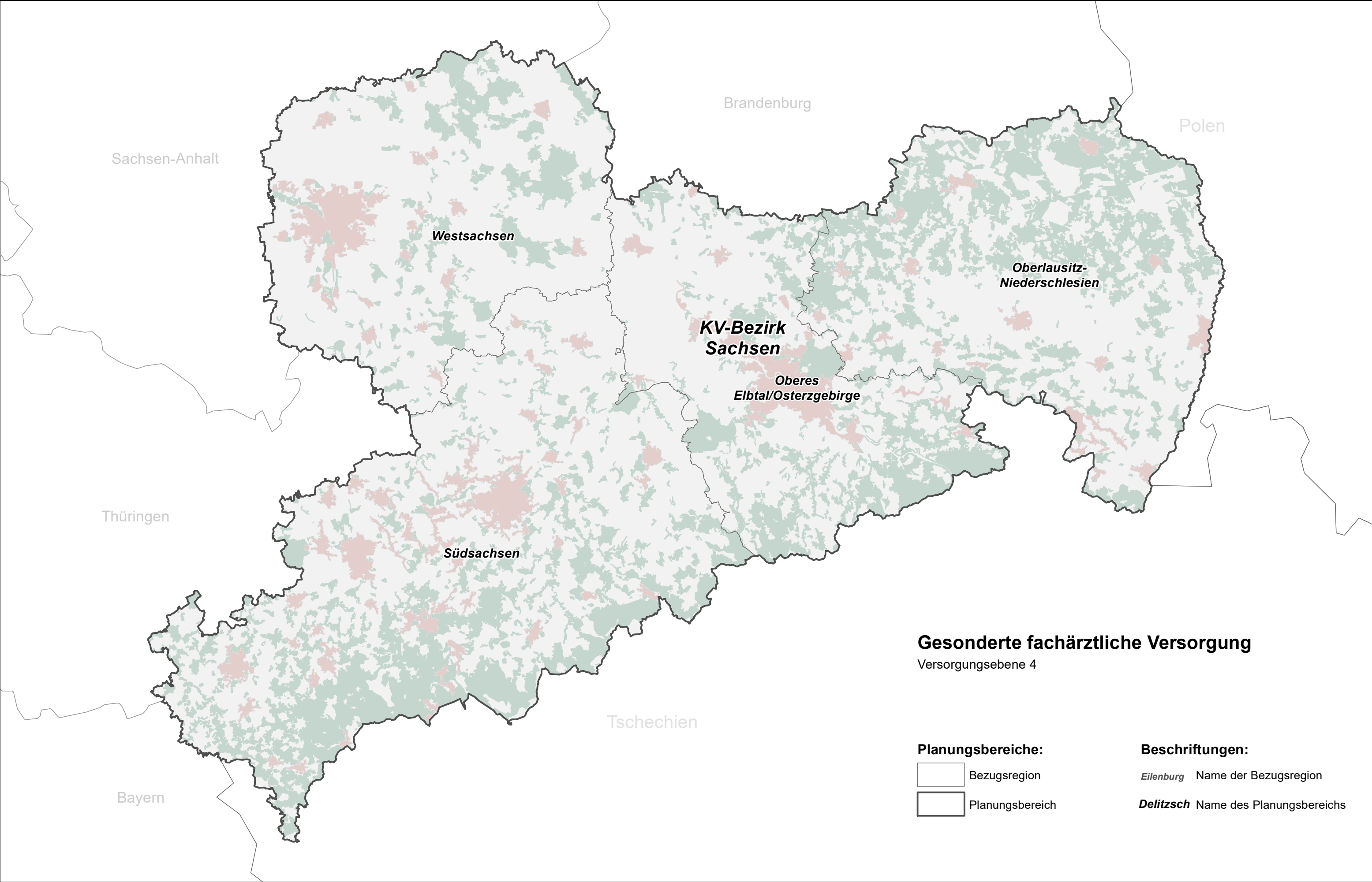
Planungsbereiche:

- Bezugsregion
- Planungsbereich

Beschriftungen:

- Eilenburg* Name der Bezugsregion
- Delitzsch** Name des Planungsbereichs

Planungsbereiche und Bezugsregionen Übersichtskarte Sachsen



Gesonderte fachärztliche Versorgung
Versorgungsebene 4

Planungsbereiche:

- Bezugsregion
- Planungsbereich

Beschriftungen:

- Eilenburg* Name der Bezugsregion
- Delitzsch* Name des Planungsbereichs