

# „Quartalsabrechnung online einreichen“

- Eine Zusammenstellung der Vortragsinhalte der Informationsveranstaltungen –

# Quartalsabrechnung online einreichen

- Online-Initiative der KBV/der KVen
- Online-Initiative in der KV Sachsen
- Umsetzung der Online-Initiative
- Online-Abrechnung in der KV Sachsen
- Das Mitgliederportal der KV Sachsen
- Schritte und Ansprechpartner zur Online-Abrechnung
- Ausgewählte Fragen

# Online-Initiative der KBV/der KVen

## Historie/Hintergrund – I

- KV Bayerns ist bzgl. KV-SafeNet\* (sichere Anbindung der Ärzte/Psychotherapeuten an die KV) Initiator gewesen
- März 2005: Verbund zwischen KV Bayerns, KV Westfalen-Lippe und KV Nordrhein zur Entwicklung von KV-SafeNet\*  
→ insb. zum Mammographie-Screening und zur Online-Abrechnung
- Oktober 2005: KV Sachsen als vierte KV beigetreten

# Online-Initiative der KBV/der KVen

## Historie/Hintergrund - II

- Die positiven Erfahrungen der „Gründer“ waren für die KBV Anlass, das Konzept der Online-Initiative ins Leben zu rufen und die Rahmenrichtlinie KV-SafeNet\* für medizinische Netz-/Dienst-Infrastruktur zu überarbeiten.
- In 2008: Vertrag zur Online-Initiative zwischen den KVen geschlossen

# Online-Initiative der KBV/der KVen

## Vertrag und Ziele – I

- Vertrag zur Online-Initiative zwischen allen KVen und der KBV

### Ziele:

- Sicherere Anbindung der Ärzte/Psychotherapeuten an die KV über KV-SafeNet\*
- Bereitstellung von nutzbringenden Diensten für die Ärzte, z. B. Online-Abrechnung, E-Mail-Dienst, e-Dokumentation u. a.
- Nutzung von Diensten anderer KVen (Übernahme oder Bereitstellung von Softwarelösungen, KV Backbone)

# Online-Initiative der KBV/der KVen

## Vertrag und Ziele – II

- In 2009/10 wurde entschieden, auch andere derzeit existierende Lösungen für medizinische Netz-/Dienst-Infrastruktur unter der Online-Initiative zu fassen.
  - Datenschutzrechtlich schwierig zu bewerten → unterschiedliche Bewertung durch die Datenschutzbeauftragten der Länder
  - Haftungsrechtlich sehr problematisch
  - Kosten: Lösungen nicht günstiger, Kosten teilweise in der Verwaltungsumlage versteckt
  
- KVS: Konzentration auf die Online-Anbindung über KV-SafeNet\*

# Online-Initiative der KBV/der KVen

## Beschlusslage KBV

- Ursprünglich geplanter Termin zur verpflichtenden Online-Abrechnung war der 01.01.2010
- Unter anderem auf Initiative der KV Sachsen gilt nun das Jahr 2010 als Übergangszeitraum
- Gemäß des am 01.08.2009 geänderten Beschlusses der KBV müssen alle Ärzte/Psychotherapeuten ab 01.01.2011 online ihre Abrechnung einreichen.
  - Richtlinie der KBV veröffentlicht im Deutschen Ärzteblatt am 05.01.2004 (zuletzt geändert am 01.08.2009, erschienen im Deutschen Ärzteblatt am 14.08.2009);  
Relativierung bzgl. Sammelerklärung (01.10.10):  
aus dem „Müssen“ wird ein „Sollen“ (technisch bedingt)

# Online-Initiative der KBV/der KVen

## **Beschluss des Vorstandes der Kassenärztlichen Bundesvereinigung vom 14. 7. 2009 zur Änderung der Richtlinien nach § 295 Abs. 4 SGB V**

Die Richtlinie der Kassenärztlichen Bundesvereinigung für den Einsatz von IT-Systemen in der Arztpraxis zum Zweck der Abrechnung gemäß § 295 Abs. 4 SGB V in der Fassung vom 23. Mai 2005 (Deutsches Ärzteblatt 2005, Heft 25, A 1843), geändert durch die Beschlüsse am 18. September 2006 (Deutsches Ärzteblatt 2006, Heft 40, A 2658), 19. Februar 2008 (Deutsches Ärzteblatt 2008, Heft 12, A 650), sowie am 7. Oktober 2008 (Deutsches Ärzteblatt 2008, Heft 48, A 2614) wird wie folgt geändert:

### **1.**

§ 1 enthält folgende Fassung:

a) Abs. 1 Satz 3 enthält folgende Fassung:

„Die Übermittlung der in Satz 2 genannten Daten hat ab dem 1. Januar 2011, beginnend für die Daten des 1. Quartals 2011, leitungsgebunden elektronisch zu erfolgen.“

c) Abs. 3 Satz 2 enthält folgende Fassung:

„Die Sammelerklärung sowie die ggf. erforderlichen Begleitpapiere sind ab dem 1. Januar 2011, beginnend für die Daten des 1. Quartals 2011, leitungsgebunden elektronisch bei der Kassenärztlichen Vereinigung einzureichen.“

### **2.**

Die Änderungen treten zum 1. August 2009 in Kraft.

Berlin, den 14. Juli 2009



# Quartalsabrechnung online einreichen

- Online-Initiative der KBV/der KVen
- Online-Initiative in der KV Sachsen
- Umsetzung der Online-Initiative
- Online-Abrechnung in der KV Sachsen
- Das Mitgliederportal der KV Sachsen
- Schritte und Ansprechpartner zur Online-Abrechnung
- Ausgewählte Fragen

# Online-Initiative in der KV Sachsen

## Umsetzung im Bereich der KV Sachsen – I

- KV Sachsen seit jeher Vorreiter im Bereich der Online-Anwendungen
- 2003: Entwicklung eines Dokumenten-Recherchesystems online für Ärzte (Darech)
- 2005: Entwicklung eines ersten Kommunikationssystems als Webportal für Ärzte, Krankenkassen, weitere Organisationen und weitere Partner der KV Sachsen
- 2005: Beitritt zum KV-SafeNet\*-Verbund der KVen Bayerns, Westfalen-Lippe und Nordrhein

# Online-Initiative in der KV Sachsen

## Umsetzung im Bereich der KV Sachsen – II

- 2008: Beitritt zur Online-Initiative der KBV/der KVen
- 2009: Entwicklung eines eigenen Mitgliederportal im KV-SafeNet\* (Hintergrund: Online-Abrechnung der KV Sachsen)
- 2010: ab 01.01. Testbetrieb, ab 01.04. Produktivbetrieb des Portals
- 2011ff.: Weiterentwicklung der Online-Abrechnung/des Mitgliederportals

# Online-Initiative in der KV Sachsen

## Umsetzung im Bereich der KV Sachsen – III

- **Produktivstart:**  
Ab 01.04.2010 besteht für alle interessierten Ärzte/Psychotherapeuten die Möglichkeit, ihre Abrechnung online einzureichen und die aktuellen Honorarunterlagen und honorarbegleitenden Unterlagen online einzusehen (Darech aktuell).
- Gleichzeitig wird die Online-Abgabe der Dokumentationen zum Hautkrebsscreening, zur Koloskopie und zur Dialyse angeboten
- Ab Sommer 2010 besteht auch die Möglichkeit, die Honorarunterlagen und honorarbegleitenden Unterlagen vergangener Zeiträume online abzurufen (Darech Archiv).
- Zusätzliches Angebot:  
KBV E-Mail-Dienst (verschlüsselter E-Mail-Verkehr innerhalb des KV-SafeNet\*) für die Ärzte/Psychotherapeuten

# Online-Initiative in der KV Sachsen

## Umsetzung im Bereich der KV Sachsen – IV

- ab 01.01.2011 gilt (lt. Vorstandsbeschluss vom 16.12.09):
  - für den Bereich der KVS ist die Online-Abrechnung über das Mitgliederportal der KVS weiterhin nur unter der Verwendung von KV-SafeNet\* möglich
  - Umstieg auf die Online-Abrechnung bleibt im Bereich der KVS auch ab dem 01.01.2011 freiwillig
  - für neu hinzu kommende Ärzte (Praxen) ist die Online-Abrechnung im Bereich der KVS zum 01.01.2011 verpflichtend

**Ziel:** Gestaltung des Übergangs zur Online-Abrechnung möglichst freiwillig und durch Überzeugung/attraktive Angebote

# Online-Initiative in der KV Sachsen

## Umsetzung im Bereich der KV Sachsen – V

- **Senkung der Verwaltungskostenumlage auf 2,2 %** für online abrechnende Ärzte/Psychotherapeuten
- Einmal-Förderung für Online-Abrechner über KV-SafeNet\*:
  - in Höhe von 500,00 Euro
  - Die Förderung wird bis zum 31.12.2011 gewährt und gilt damit auch für die Abrechnung des Quartals 4/2011 im regulären Abrechnungszeitraum.
  - Zahlung erfolgt automatisch und zusammen mit der Honorzahlung, niedergelassene Ärzte und Psychotherapeuten sowie MVZ brauchen also keinen Antrag zu stellen.
  - Förderrichtlinie unter [www.kvs-sachsen.de/aktuell/online-initiative](http://www.kvs-sachsen.de/aktuell/online-initiative)



# Online-Initiative in der KV Sachsen

## Umsetzung im Bereich der KV Sachsen – VI

- Rahmenverträge
  - durch die KVS im Namen Dritter (für alle Mitglieder der KV Sachsen) mit zwei KV-SafeNet\*-Providern über die Einrichtung von KV-SafeNet\*-Anschlüssen abgeschlossen
  - Vertragslaufzeit von 4 Jahren
  - unterscheiden sich im Leistungsumfang, basieren jedoch beide auf DSL (für Praxen, die territorial bedingt kein DSL haben, gibt es u.a. die Möglichkeit ISDN und UMTS zu nutzen)
  - Einzelbeauftragung sowie der Vertragsabschluss für einen KV-SafeNet\*-Zugang erfolgt jedoch ausschließlich durch das KV-Mitglied
  - Leistungsbeschreibung und Kostendaten der Rahmenverträge unter [www.kvs-sachsen.de/aktuell/online-initiative](http://www.kvs-sachsen.de/aktuell/online-initiative)

**Rahmenverträge stellen ein Angebot dar und sind keineswegs verpflichtend!**



# Quartalsabrechnung online einreichen

- Online-Initiative der KBV/der KVen
- Online-Initiative in der KV Sachsen
- Umsetzung der Online-Initiative
- Online-Abrechnung in der KV Sachsen
- Das Mitgliederportal der KV Sachsen
- Schritte und Ansprechpartner zur Online-Abrechnung
- Ausgewählte Fragen

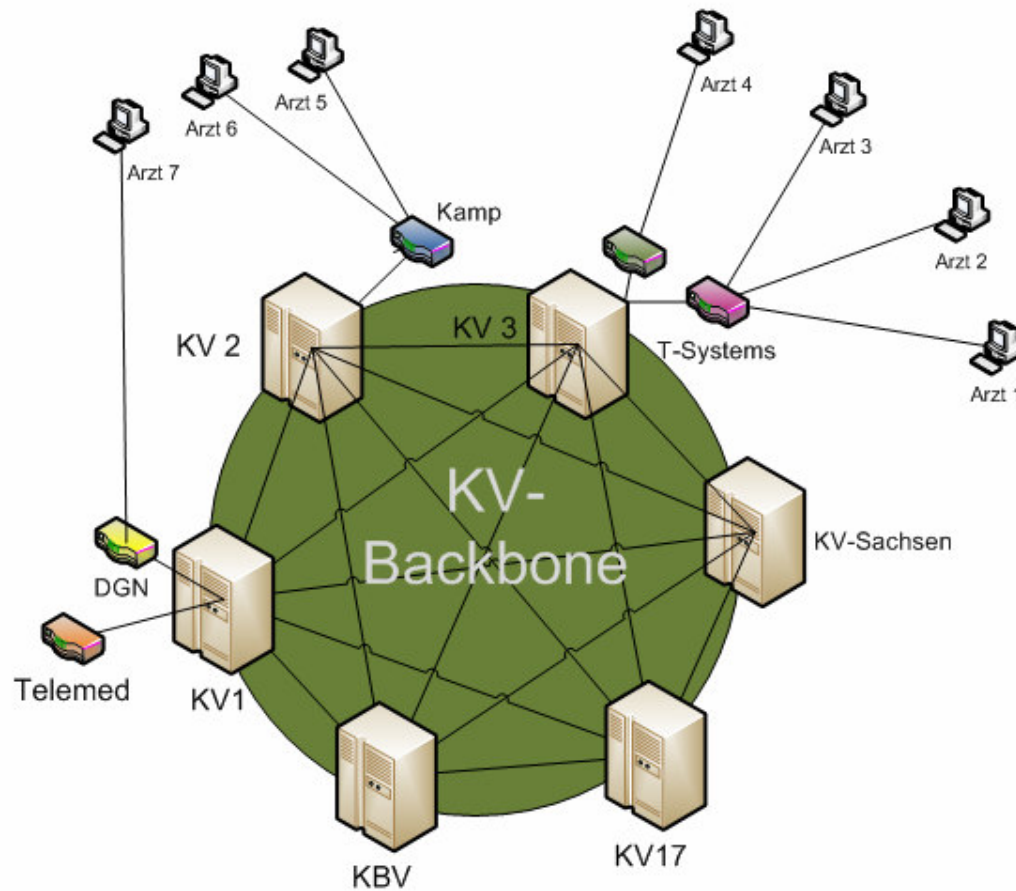
# Umsetzung der Online-Initiative

## KV Backbone/KV-SafeNet\* – I

- Bezeichnet die „sternförmige“ Vernetzung der KBV und aller KVen untereinander
  - im Sinne eines Unternehmensverbundes
- Bereitstellung von Diensten für andere KVen und Nutzung von Diensten von anderen KVen
  - Nutzen von Synergieeffekten/ Schaffen gemeinsamer Dienste
- Anschluss der Ärzte an die KVen über KV-SafeNet\* und damit implizit an das KV Backbone (für die Ärzte nicht wahrnehmbar)
- In der Endausbaustufe Übertragungsgeschwindigkeit 100 MBit/s

# Umsetzung der Online-Initiative

## Prinzip KV- Backbone/ KV-SafeNet



# Umsetzung der Online-Initiative

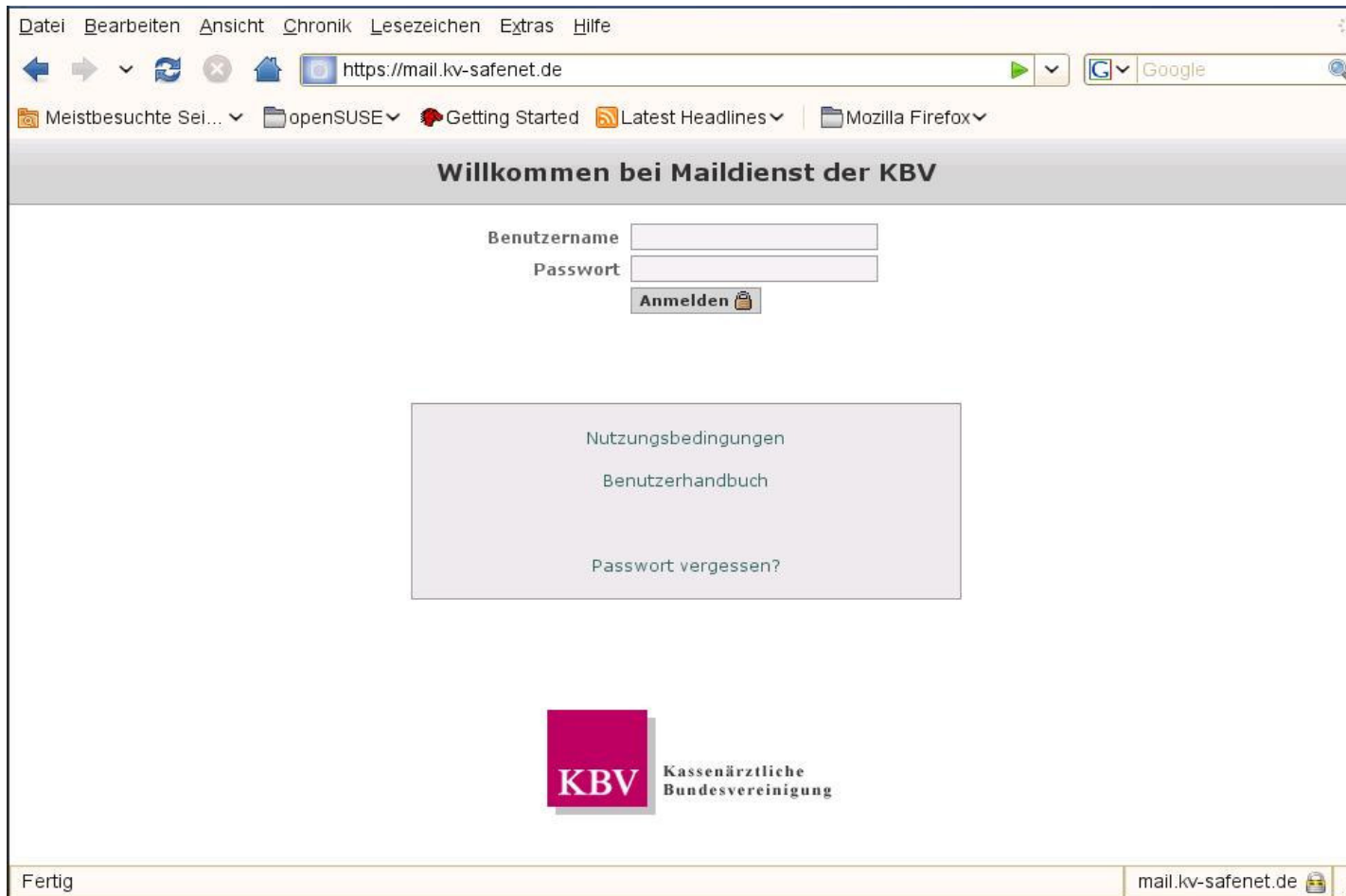
## KBV E-Mail-Dienst – I

- erste KV-übergreifende Anwendung im KV Backbone für alle KVen und die KBV
- Plattformunabhängige Webapplikation  
→ Weiterentwicklung zur Integration in die PVS-Systeme
- Einsatz des HBA zur „Arzt-zu-Arzt-Kommunikation“
- Verschlüsseltes Mail-System  
→ erlaubt Übertragung von Sozialdaten (z.B. Arztbrief, Patientendokumente)
- kein Spam, da abgeschlossenes System, nur für Ärzte deutschlandweit verfügbar, daher auch kein Mail-Versand im normalen Internet möglich
- Benutzer- und Stammdatenverwaltung dezentral durch die jeweiligen KVen

→ KBV E-Mail-Dienst: <https://mail.kv-safenet.de>

# Umsetzung der Online-Initiative

## KBV E-Mail-Dienst – II

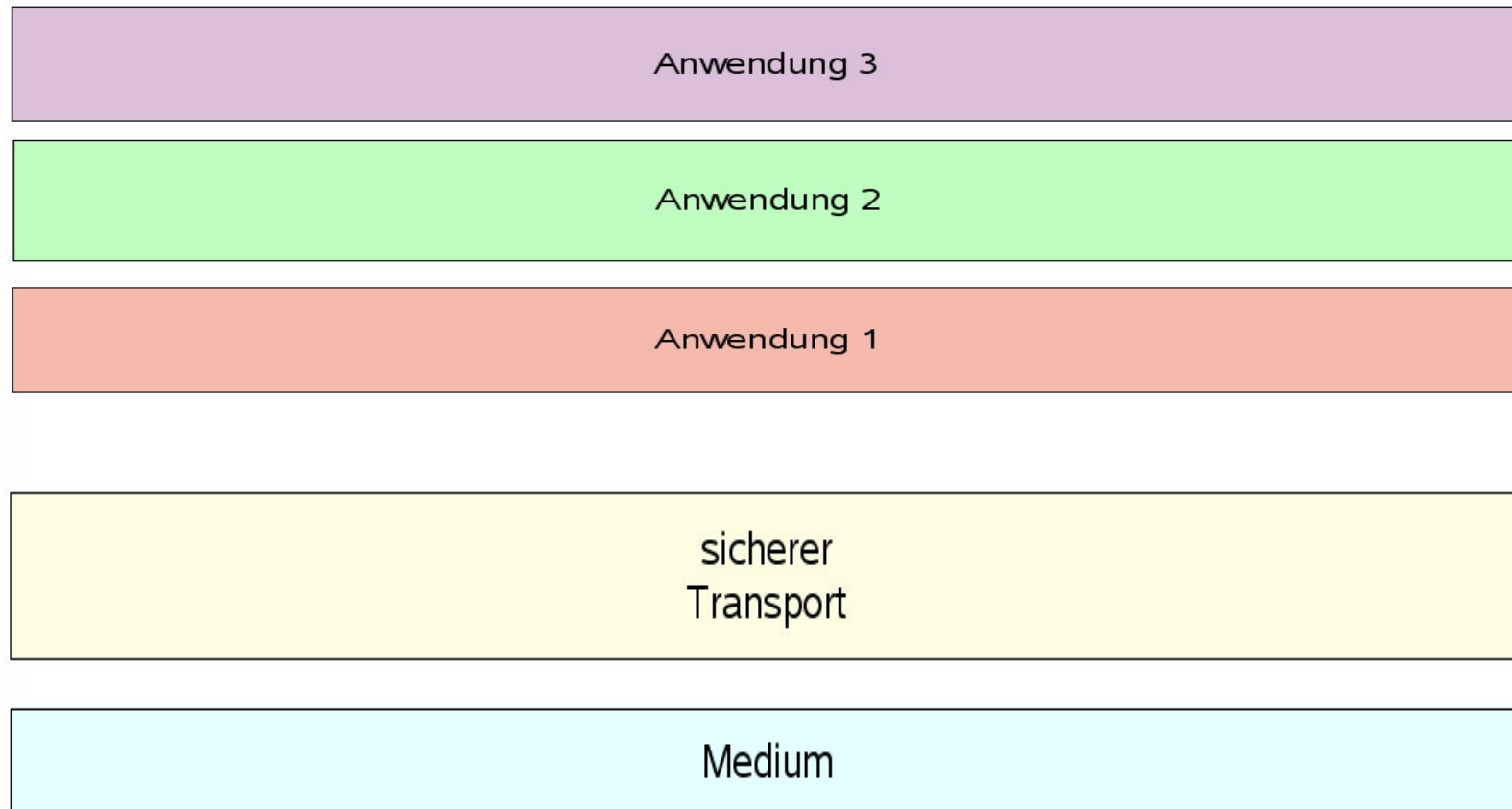


# Quartalsabrechnung online einreichen

- Online-Initiative der KBV/der KVen
- Online-Initiative in der KV Sachsen
- Umsetzung der Online-Initiative
- Online-Abrechnung in der KV Sachsen
- Das Mitgliederportal der KV Sachsen
- Schritte und Ansprechpartner zur Online-Abrechnung
- Ausgewählte Fragen

# Online-Abrechnung in der KV Sachsen

## Das Schichtenmodell - allgemein



# Online-Abrechnung in der KV Sachsen

## Voraussetzungen zur Online-Abrechnung über das Mitgliederportal – I

Beispiele von Online-Angeboten der KV Sachsen für Ärzte

*Layer*

Als Übertragungsmedien sind grundsätzlich möglich:

- DSL,
- ISDN,
- UMTS

→ klare Empfehlung für DSL (wenn technisch machbar)

Medium

DSL / ISDN / UMTS

# Online-Abrechnung in der KV Sachsen

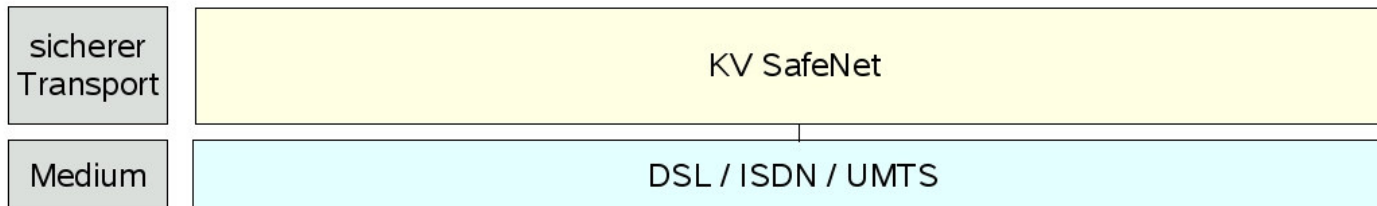
## Voraussetzungen zur Online-Abrechnung über das Mitgliederportal – II

Beispiele von Online-Angeboten der KV Sachsen für Ärzte

Layer

### KV-SafeNet\*-Verbindung zwischen Arzt und KV:

- Hardware-VPN (Virtual Private Network)
- Technisch: durch Verschlüsselung Erzeugung eines Tunnels im Internet
  - vom öffentlichen Internet aus sind KV-SafeNet\*-Teilnehmer nicht sichtbar, aus dem Tunnel ist das öffentliche Internet nicht erreichbar
- Provider müssen durch die KBV zertifiziert sein (Technik, Haftung, Support...) (zur Zeit gibt es deutschlandweit 26 zertifizierte Provider)



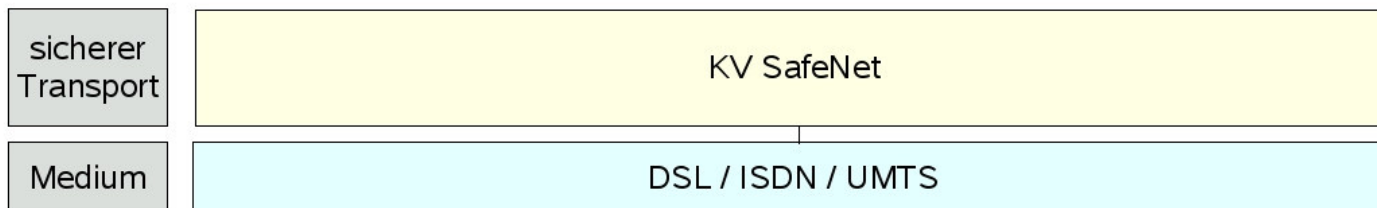
# Online-Abrechnung in der KV Sachsen

## Voraussetzungen zur Online-Abrechnung über das Mitgliederportal – II

Beispiele von Online-Angeboten der KV Sachsen für Ärzte

*Layer*

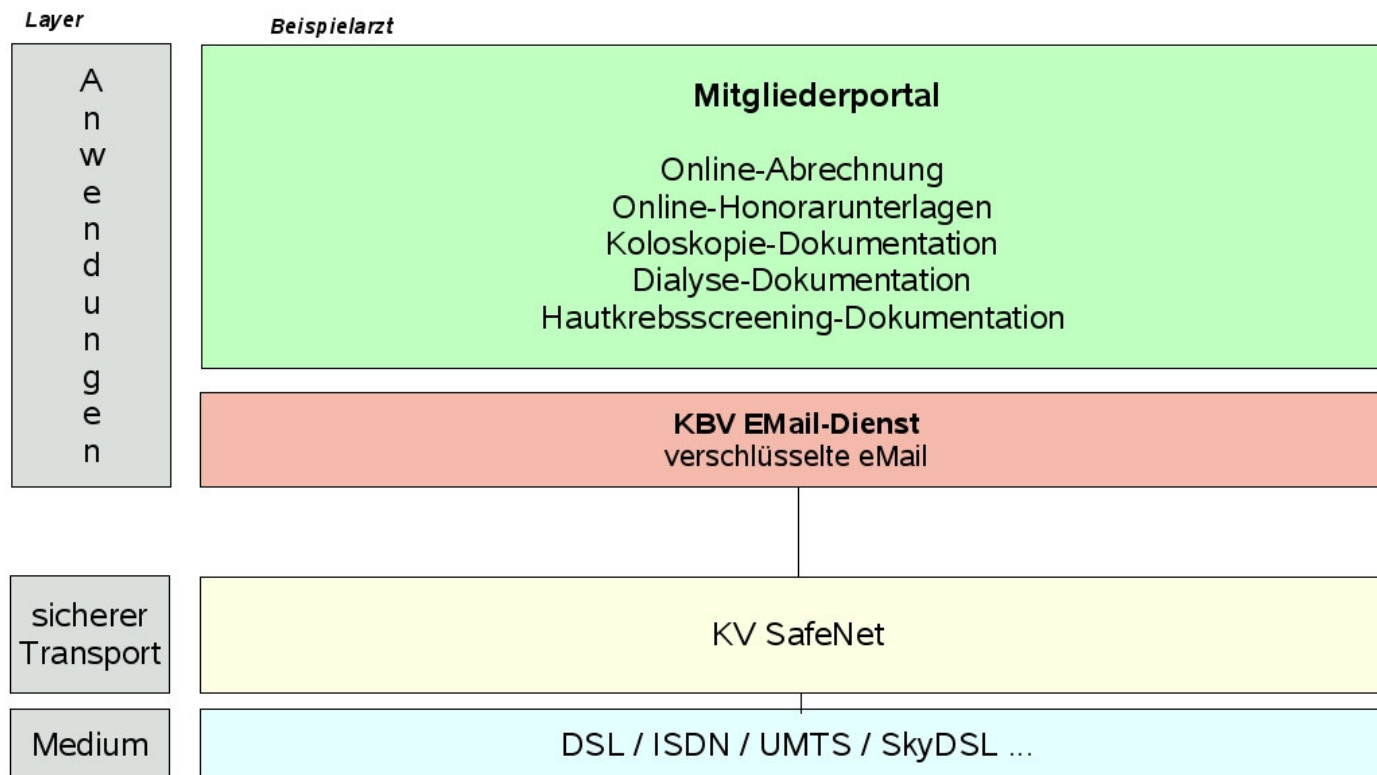
- Der Anschluss des KV-SafeNet\* an das Praxis-Verwaltungssystem ist möglich!
- Unsere Empfehlung: eigener PC für das Internet
  - Sicherheitsanforderungen für KV-SafeNet\*-Arbeitsplätze der KBV (ausführliche Informationsbroschüre der KBV unter [www.kv-safenet.de](http://www.kv-safenet.de))



# Online-Abrechnung in der KV Sachsen

## Voraussetzungen zur Online-Abrechnung über das Mitgliederportal – III

Beispiele von Online-Angeboten der KV Sachsen für Ärzte



# Online-Abrechnung in der KV Sachsen

## Voraussetzungen zur Online-Abrechnung über das Mitgliederportal - IV

- Mitgliederportal ist eine Entwicklung der KV Sachsen
- Webportal
- Registrierung für das Mitgliederportal ist notwendig
  - Formular für den Antrag ist auf der Startseite des Mitgliederportals, im Internetauftritt und bei der zuständigen Bezirksgeschäftsstelle erhältlich
- Nutzerkennung und Passwort werden per Post zugestellt
- pro Arzt/Psychotherapeut (LANR) wird eine Nutzerkennung vergeben
- Änderung des Passworts beim ersten Login in das Mitgliederportal ist notwendig

**→ Damit sind die technischen und organisatorischen Voraussetzungen erfüllt.**

# Quartalsabrechnung online einreichen

- Online-Initiative der KBV/der KVen
- Online-Initiative in der KV Sachsen
- Umsetzung der Online-Initiative
- Online-Abrechnung in der KV Sachsen
- Das Mitgliederportal der KV Sachsen
- Schritte und Ansprechpartner zur Online-Abrechnung
- Ausgewählte Fragen

# Das Mitgliederportal der KVS

## Online-Abrechnung über das Mitgliederportal – I

- **Zugang zum Mitgliederportal ausschließlich über KV-SafeNet\***
- Zugangsseite: <https://mipo.kvs.kv-safenet.de>
- Möglichkeit für die Ärzte/Psychotherapeuten, ihre Abrechnung online bei der KV Sachsen einzureichen
- Kein Eingriff in das PVS notwendig und keine Änderung der Abrechnungserstellung und der Abrechnungsinhalte!

# Das Mitgliederportal der KVS

## Online-Abrechnung über das Mitgliederportal – II

- Einreichen von Dokumentationen zur Qualitätssicherung online möglich:
  - Hautkrebsscreening
  - Koloskopie
  - Dialyse
  - In Zukunft werden auch weitere geforderte Dokumentationen möglich sein.
  
- Honorarunterlagen online über Mitgliederportal abrufbar:
  - Darech aktuell und Darech Archiv
  - für Online-Abrechner ab dem 01.01.11 (mit dem Versand der Honorarunterlagen 01/2011) weiterhin in Papierform:  
Brief des Vorstandsvorsitzenden und Honorarbescheid  
(→ Auch die komplette Abwahl der Papierunterlagen ist möglich!)

# Das Mitgliederportal der KVS

## Online-Abrechnung über das Mitgliederportal – III

- Gegenwärtig weiterhin per Papier einzureichende Unterlagen:
  - Sammelerklärung („Rosa Erklärung“)
  - Unterlagen der Sonderkostenträger
  - Sachkostenbelege
  - Scheine-Ersatzverfahren
  - PTV 7 für Psychotherapeuten
  - Weitere Dokumentationsunterlagen

**Ziel:** Wir bemühen uns auf Bundes- und Landesebene um vertragliche und technischen Lösungen, die zukünftig in Papierform einzureichende Unterlagen entbehrlich machen.

# Das Mitgliederportal der KVS

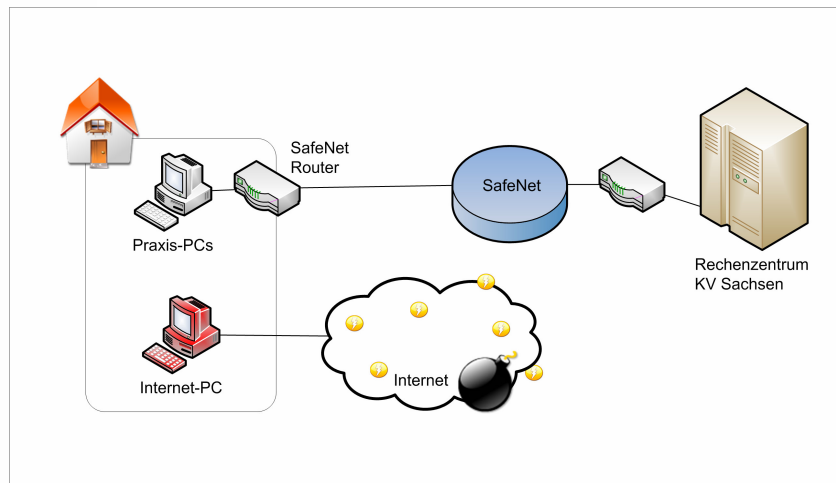
## Sicherheit in der Praxis – I

- Veröffentlichung seitens der KV Sachsen in den KVS-Mitteilungen (10/09):  
für die Ärzte „sicher“ und „unsicher“ als Extreme dargestellt;  
Ärzte benötigen Beratung zu den Themen der Sicherheit  
→ KVS und PVS-Betreuer gefragt!
- Verantwortung der Ärzte und der PVS-Betreuer in Sachen Sicherheit
- Ein guter Leitfaden zur Sicherheit in der Arztpraxis ist die ausführliche Informationsbroschüre „Sicherheitsanforderungen für KV-SafeNet\* - Arbeitsplätze“ der KBV (insb. die dort beschriebenen Szenarien in Kap. 4), zu finden unter [www.kv-safenet.de](http://www.kv-safenet.de).

# Das Mitgliederportal der KVS

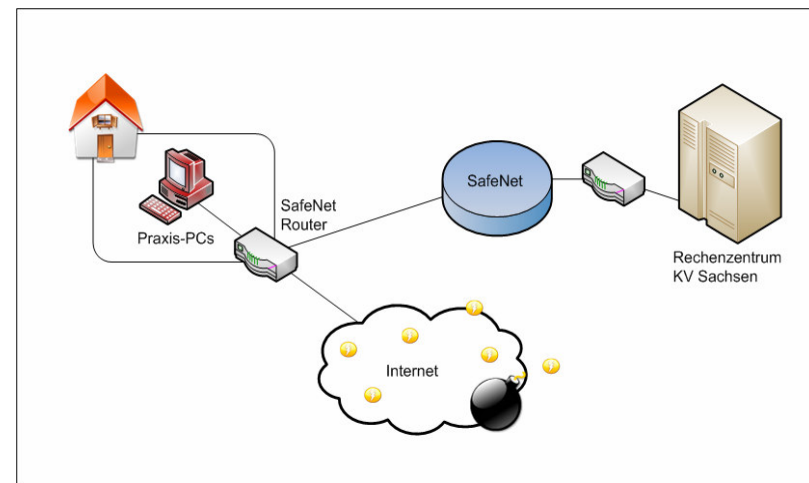
## Sicherheit in der Praxis – II

- Sicheres Szenario:
  - Internet-PC hat keinen Anschluss zum Praxisnetz
  - Sicherheit sehr hoch, Angriffspotential sehr niedrig



- Sehr unsicheres Szenario:
  - Praxisnetz mit dem KV-SafeNet\* und dem Internet verbunden
  - Sicherheit sehr niedrig, Angriffspotential sehr hoch
  - Empfehlung der KV Sachsen:

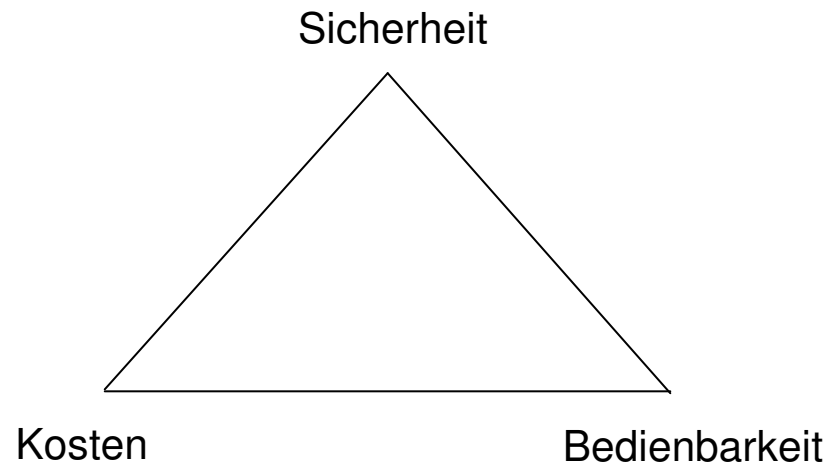
**Variante nicht einsetzen!**



# Das Mitgliederportal der KVS

## Sicherheit in der Praxis – III

- Entscheidung notwendig, welche Priorität Sicherheit in Ihrer Praxis hat!



# Das Mitgliederportal der KVS

## Sicherheit in der Praxis – IV

- Zusätzlich zum KV-SafeNet\* müssen weitere Sicherheitsmaßnahmen in der Praxis vorgenommen werden/eingesetzt werden:
  - Firewall
  - Virens Scanner
  - ...
- KBV E-Mail-Dienst:
  - Starke Verschlüsselung der Inhalte, daher keine seitens der KBV/KV keine Virenprüfung möglich; ist somit zwingend nach Entschlüsselung notwendig (zum Schutz Ihrer Kollegen ist ein Virencheck vor dem Versenden der Dateien zu empfehlen!)

# Das Mitgliederportal der KVS

## Zukünftige Möglichkeiten

- Anmeldung am Mitgliederportal mittels Heilberufsausweis (HBA)
- Elektronische Signatur über den Einsatz des HBA
- Elektronische Sammelerklärung
- Weitere Abgabemöglichkeiten von QS-Dokumentationen
- Vernetzung mit anderen Leistungserbringern (z.B. Krankenhäuser etc.)

Angedacht:

- Richtigstellung der Honorarabrechnung
- Single Sign-On, erste Schritte hin zu einheitlichen Nutzerkennungen

Beispiel:

Nutzername Mitgliederportal:

**a3658917**

Nutzername KBV E-Mail-Dienst

**a3658917.kvs@kv-safenet.de**

# Das Mitgliederportal der KVS

Zum Mitgliederportal der KV Sachsen können Sie unter [www.kvs-sachsen.de](http://www.kvs-sachsen.de) > Aktuell > Online-Initiative > Online-Abrechnung eine extra Kurzanleitung herunterladen.

# Quartalsabrechnung online einreichen

- Online-Initiative der KBV/der KVen
- Online-Initiative in der KV Sachsen
- Umsetzung der Online-Initiative
- Online-Abrechnung in der KV Sachsen
- Das Mitgliederportal der KV Sachsen
- Schritte und Ansprechpartner zur Online-Abrechnung
- Ausgewählte Fragen

# Schritte und Ansprechpartner zur Online-Abrechnung

## Schritte zur Online-Abrechnung über das Mitgliederportal der KVS

1. KV-SafeNet\*-Anschluss:
  - Vertrag mit einem für Sie geeigneten zertifizierten Anbieter
  - Anschluss des KV-SafeNet\*
  - Integration des Ihres Praxisrechners/Praxisnetzes an KV-SafeNet\*  
Verbindung zur Anmeldeseite des Mitgliederportals  
<https://mipo.kvs.kv-safenet.de>
2. Antrag zur Nutzung des Mitgliederportals stellen
  - Antragsformular im Internet, bei Ihrer Bezirksgeschäftsstelle (BGST) oder auf der Startseite des Mitgliederportals  
→ ausgefülltes Formular an die BGST senden
  - Nutzerdaten erhalten Sie per Post von Ihrer BGST
3. Erstanmeldung am Mitgliederportal und Passwortänderung

**Online-Abrechnung ist nun möglich!**

# Schritte und Ansprechpartner zur Online-Abrechnung

## Schritte zur Online-Abrechnung über das Mitgliederportal der KVS

Beachten Sie, dass die einzelnen Schritte bis zum Zugang zum Mitgliederportal Zeit beanspruchen:

- Anschluss der KV-SafeNet\* an Ihre Praxis (Provider) → ca. 4 Wochen
  - Anschluss an Ihren Praxis-PC/Ihr Praxisnetz → terminabhängig
- ➔ Dies sind die beiden kritischen Zeitfaktoren!
- Bearbeitung des Antrags zum Mitgliederportal → zeitnah

Schriftgröße: [kleiner](#) [größer](#) [Druckversion](#)

- [Aktuelle Nachrichten und Themen](#)
- [Veranstaltungen](#)
- [Hausärzte für Sachsen](#)
- [Förderungen](#)
- Online-Initiative**
  - [Aktuelles](#)
  - [Online-Abrechnung](#)
  - [KV-SafeNet](#)
  - [Förderung & Rahmenverträge](#)
  - [FAQs - Häufige Fragen](#)
- [Ärzte für Sachsen](#)
- [Praxis- und Stellenbörse](#)
- Hausärzte für Sachsen**

## Die Online-Initiative der KV Sachsen

### Informationen auf einen Blick:

- [Was ist Online-Abrechnung?](#)
- [Schritte zur Online-Abrechnung](#)
- [Förderung der Online-Abrechnung](#)
- [Rahmenverträge zum KV-SafeNet](#) (auf Basis einer Ausschreibung)
- [Zugangsanträge zum Mitgliederportal](#)
- [Zertifizierte KV-SafeNet Provider und Preisübersichten](#)

- [Was ist das KV-SafeNet?](#)
- [FAQs - Häufige Fragen zur Online-Abrechnung](#)

■ Ansprechpartner:  
**EDV-Support Online-Abrechnung**  
Tel.: 0341 23493737  
Fax: 0341 23493738  
[safenet@kvs-leipzig.de](mailto:safenet@kvs-leipzig.de)

Montag bis Donnerstag 09:00 bis 13:00 Uhr und 14:00 bis 17:00 Uhr  
Freitag 09:00 bis 14:00 Uhr

### Ihre Ansprechpartner

**EDV-Support Online-Abrechnung**  
Tel.: 0341 23493737  
Fax: 0341 23493738  
[safenet@kvs-leipzig.de](mailto:safenet@kvs-leipzig.de)

Montag bis Donnerstag  
09:00 bis 13:00 Uhr  
14:00 bis 17:00 Uhr  
Freitag  
09:00 bis 14:00 Uhr

[Seitenübersicht / Sitemap](#)

[Kontakt](#)

[Impressum](#)

[Datenschutzerklärung](#)

[Adressen und Anfahrt](#)

# Schritte und Ansprechpartner zur Online-Abrechnung

## Allgemeine Fragen zur Online-Abrechnung:

Bezirksgeschäftsstelle Leipzig

Abteilung Service und Dienstleistungen

Tel.: 0341 – 23493737

Fax.: 0341 – 23493738

E-Mail: [safenet@kvs-leipzig.de](mailto:safenet@kvs-leipzig.de)

## Für die KV-SafeNet\*-Provider:

E-Mail: [safenet@kvs-leipzig.de](mailto:safenet@kvs-leipzig.de)

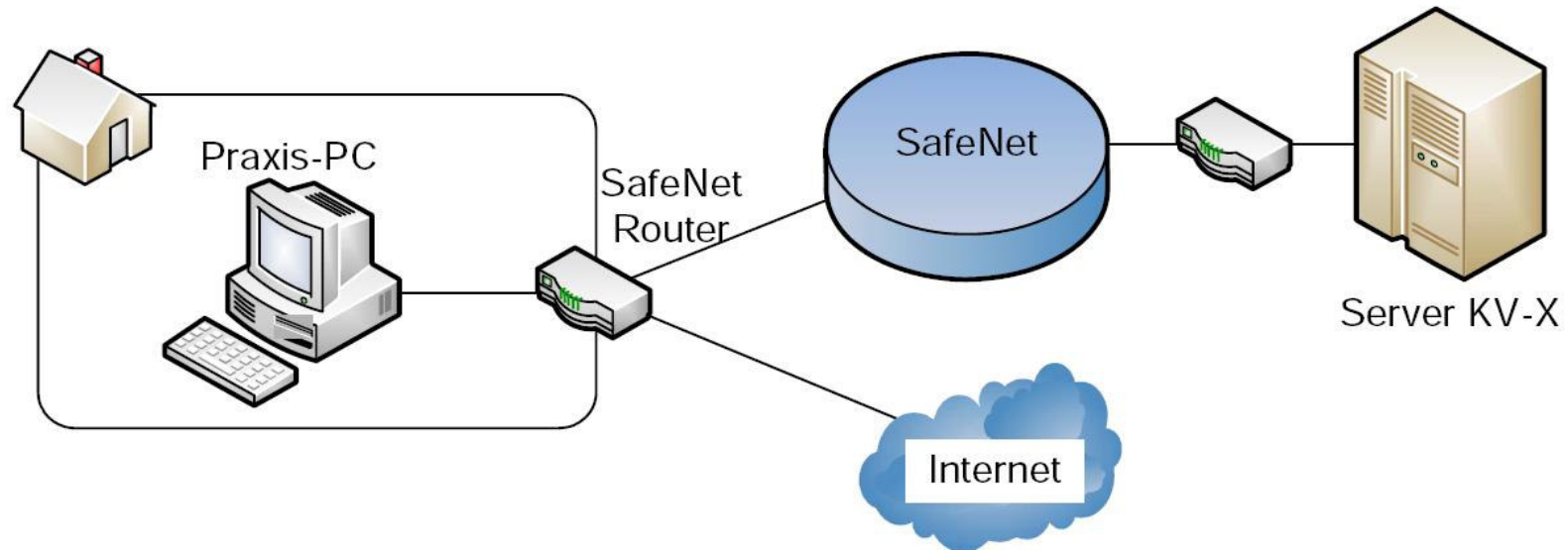
# Quartalsabrechnung online einreichen

- Online-Initiative der KBV/der KVen
  - Online-Initiative in der KV Sachsen
  - Umsetzung der Online-Initiative
  - Online-Abrechnung in der KV Sachsen
  - Das Mitgliederportal der KV Sachsen
  - Schritte und Ansprechpartner zur Online-Abrechnung
- Ausgewählte Fragen

# Ausgewählte Fragen

## Sicherheit in der Praxis – I

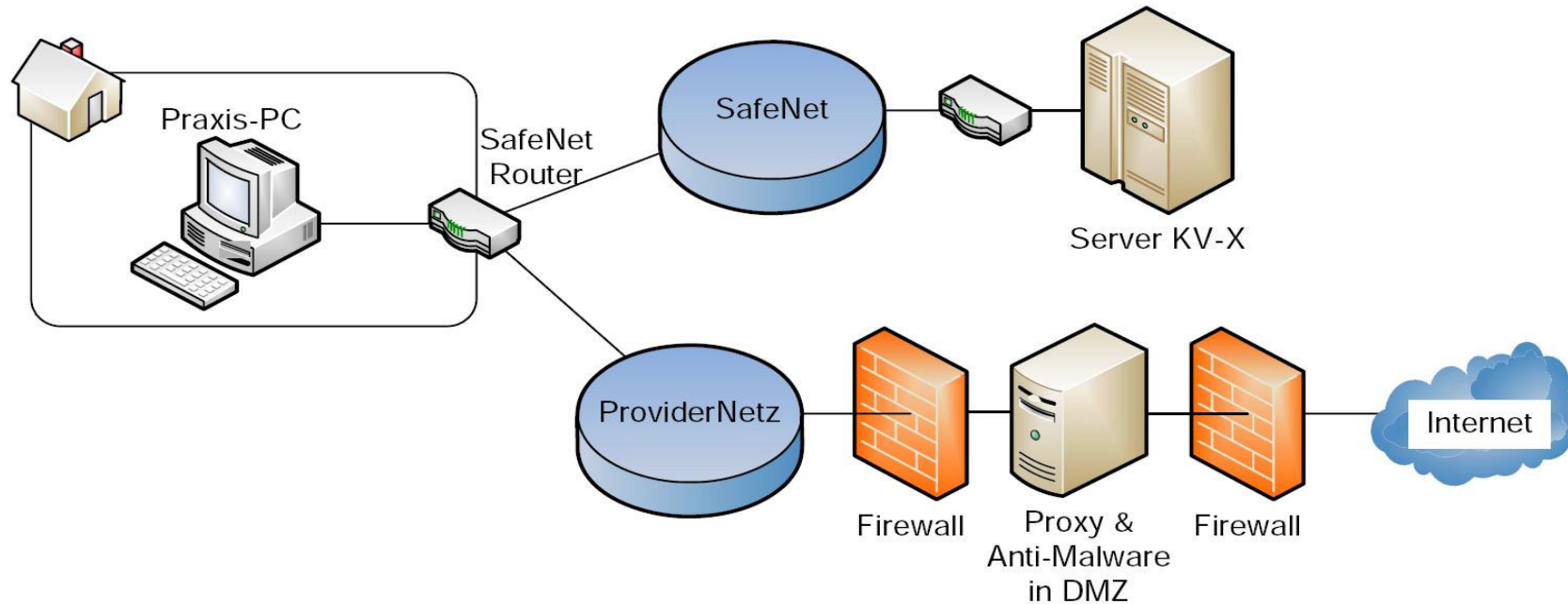
Szenario: Zugang zum KV-SafeNet\* und zum Internet → **Nicht zu empfehlen!**



# Ausgewählte Fragen

## Sicherheit in der Praxis – II

Szenario: Zugang zum KV-SafeNet\* und zu ausgewählten Internetseiten über den Provider oder das Providernetz → **Mögliche Kompromisslösung!**



# „Quartalsabrechnung Online einreichen“

## \* **Rechtlicher Hinweis:**

Bitte beachten Sie, dass KV-SafeNet\* nicht mit der Firma SafeNet, Inc., USA, in firmenmäßiger oder vertraglicher Verbindung steht.

Diese Datei wurde erstellt:

im Auftrag von: Landesgeschäftsstelle Dresden

von: SuG/EDV-Hauptabteilung  
Bearbeiter: Gunnar Dittich/Peter Heilmann  
Unser Zeichen.: SuG/EDV/GD/PH  
Telefon: 0351 8290-616/704

E-Mail: sachsen@kvs-sachsen.de  
Internet: www.kvs-sachsen.de

Datum: 16. November 2010